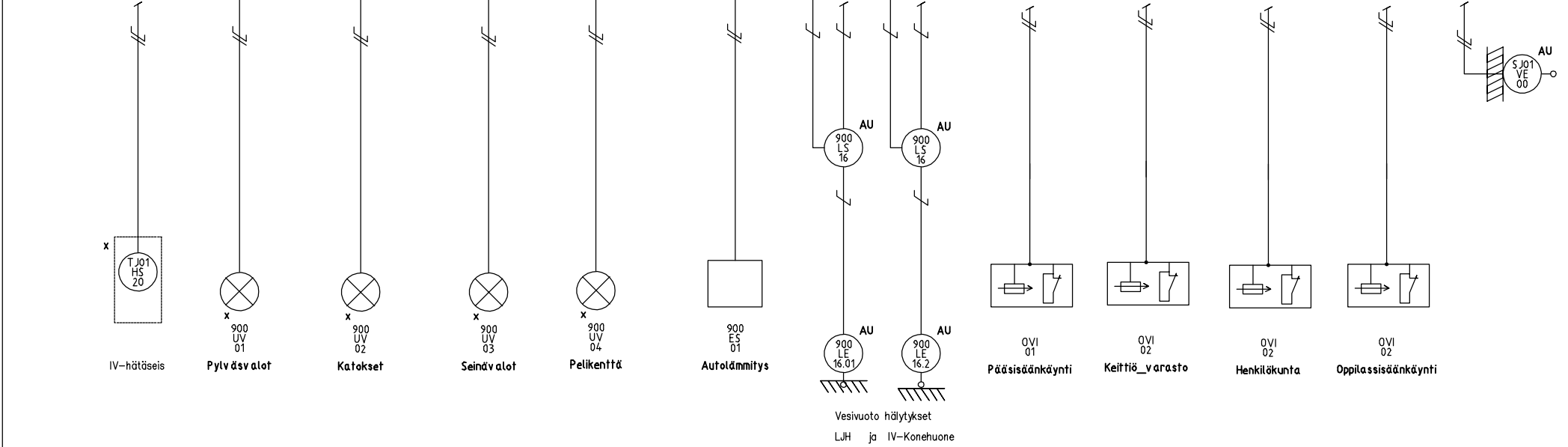
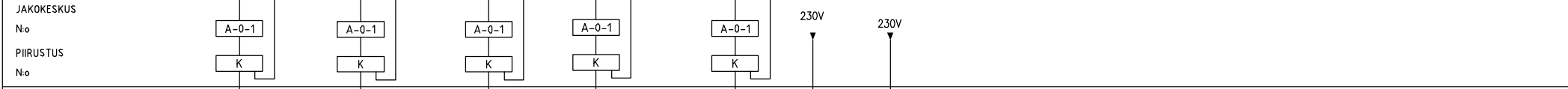
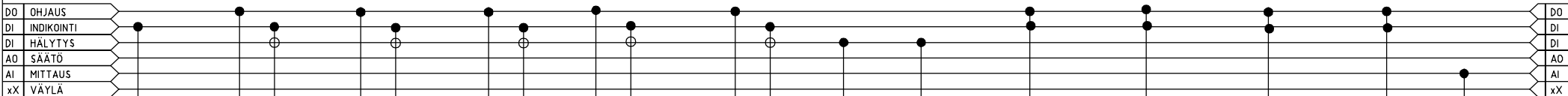


● = FYYSINEN PISTE    ◇ = VÄYLÄPISTE  
 ○ = OHJELMALLINEN PISTE



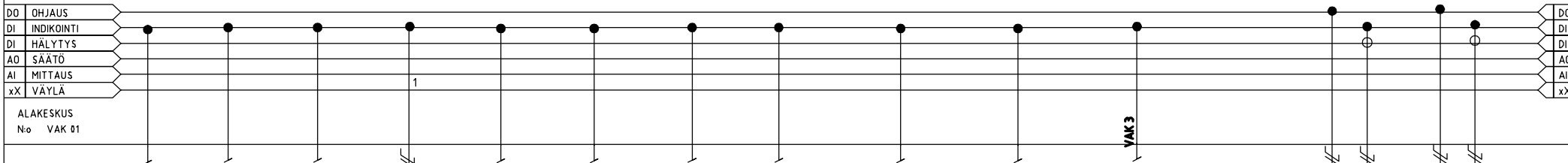
**MERKINTÖJEN SELITYKSET**

- = UUSI KAAPELI (AU)
- = VANHA KAAPELI
- = LAITTOIM. SISÄLTÄVÄ KAAPELI
- = VARAUS
- x = VANHA LAITE

KENTTÄLAITEKAAPELOINTI MAKS. 24V  
 -PARIKIERRETTY INSTRUMENTOINTIKAAPELI  
 TAAJUUSMUUTTAJAKAAPELOINTI MAKS. 24V  
 -PARIKIERRETTY INSTRUMENTOINTIKAAPELI  
 KAAPELITYYPIT ON ESITETTY KAAPELOINTIOHJEESSA RAU 6003

	Granlund Pohjanmaa Oy Hovioikeudenpuistikko 19 A 65100 Vaasa Puh. 010 759 2800	Rakennuskohteen nimi ja osoite <b>KAUHAJOEN KAUPUNKI</b> PÄNTÄNEEN KOULU, RAU-SANEERAUS HALLINTOAUKIO 61800 KAUHAJOKI	Piirustuksen sisältö <b>RAKENNUSAUTOMAATIO          SÄÄTÖKAAVIO ERILLISPISTEET</b>	Piirt. ATJ Suunn. ATJ Vast. TJM Pvm. 25.1.2019	CAD ..\p_levy\012xx\01262\P034\CAD\RAU\Kaaviot\6900.DWG Suun.ala <b>RAU 6900</b> Projektin nro V01262.P034	Piir. n:o Muutos Sivun nro <b>1 / 3</b>	Hanketunn.
--	---	---	---	---	---	--	------------

● = FYYSINEN PISTE  
○ = OHJELMALLINEN PISTE  
◇ = VÄYLÄPISTE

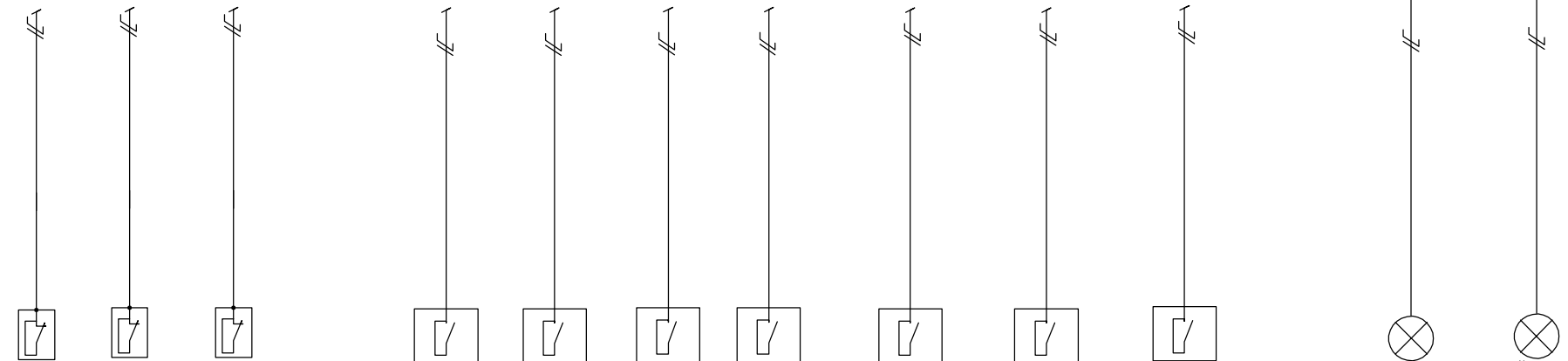
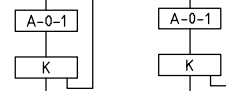


JAKOKESKUS

N:o

PIIRUSTUS

N:o



- OVI 03 Konetila\_128
- OVI 04 IV-Konehuone
- OVI 05 Varasto\_146
- 900 GI 01 Turv av alokeskus
- 900 GI 02 Murtov alv onta
- 900 GI 03 Palohälytys
- 900 GI 04 Rasvakaivo
- 900 GI 05 Loistehon kompensointi
- 900 GI 06 UPS
- 900 GI 07 Jätevesipumppaamo
- x 900 SV 01 Käytävät
- x 900 SV 02 Seinäv alustus aula

MERKINTÖJEN SELITYKSET

- = UUSI KAAPELI (AU)
- = VANHA KAAPELI
- = LAITTOIM. SISÄLTÄVÄ KAAPELI
- = VARAUS
- x = VANHA LAITE

KENTTÄLAITEKAAPELOINTI MAKS. 24V  
-PARIKIERRETTY INSTRUMENTOINTIKAAPELI  
TAAJUUSMUUTTAJAKAAPELOINTI MAKS. 24V  
-PARIKIERRETTY INSTRUMENTOINTIKAAPELI  
KAAPELITYYPIT ON ESITETTY KAAPELOINTIOHJEESSA RAU 6003

	Granlund Pohjanmaa Oy Hovioikeudenpuistikko 19 A 6 65100 Vaasa Puh. 010 759 2800	Rakennuskohteen nimi ja osoite <b>KAUHAJOEN KAUPUNKI</b> PÄNTÄNEEN KOULU, RAU-SANEERAUS HALLINTOAUKIO 61800 KAUHAJOKI	Piirustuksen sisältö <b>RAKENNUSAUTOMAATIO</b> SÄÄTÖKAAVIO ERILLISPISTEET	Piirt. ATJ Suunn. ATJ Vast. TJM Pvm. 25.1.2019	CAD ..\p_levy\012xx\01262\P034\CAD\RAU\Kaaviot\6900.DWG Suunn.ala <b>RAU 6900</b> Projekti n:o V01262.P034	Piir. n:o Muutos Sivun n:o <b>2 / 3</b>	Hanketunn.
--	---	---	---	---	---	--	------------

## OHJELMAT

Osajärjestelmän toimintaan vaikuttavat seuraavat ohjelmat, joiden yksityiskohtainen toiminta on selostettu ohjelmaluettelossa.

NO	AIKAOHJELMAT
1	NORMAALI AIKAOHJELMA

NO	TAPAHTUMAOHJELMAT
0	YLEISET TAPAHTUMAOHJELMAT
1	IV-PYSÄYTYS

### IV-HÄTÄSEIS

IV-hätäseis painiketta painettaessa valvontajärjestelmä sammuttaa kaikki iv-koneet.

### SISÄVALAISTUS

Valvontajärjestelmä ohjaa sisävaloja päälle ja pois valvontajärjestelmän aikaohjelman perusteella.

### ULKOVALAISTUS

Valvontajärjestelmä ohjaa ulkovaloja päälle ja pois valoisuusanturin mittaustiedon perusteella.

Valoisuuden laskiessa alle asetusarvon, valot syttyvät. Valoisuuden noustessa eroalueen verran yli asetusarvon, valot sammuvat. Aikaohjelmalla voidaan rajoittaa valojen päälläoloaikaa.

Ohjauksen päälle ja poiskytkemisen jälkeen on ennen uutta toimintoa aseteltava viive (esim. 10 min).

### PALOHÄLYTYSKESKUS

Valvontajärjestelmään saadaan hälytys palo- ja vikatilanteessa.

### LOISTEHON KOMPENSOINTI

Valvontajärjestelmään saadaan hälytys loistehon kompensointipariston säätöalueen ylityksestä.

### MERKKI- JA TURVAVALAISTUSKESKUS

Valvontajärjestelmään saadaan hälytys turvalokeskuksesta vikatilanteessa tai akustojännitteen laskusta sallitun rajan alle.

### SÄHKÖENERGIAN MITTAUS

Valvontajärjestelmä saa sähkömittarilta pulssitietona rakennuksessa kulutetun sähkömäärän. Laskenta liitetään valvontajärjestelmän energiaseurannan raportointiohjelmistoon.

### MURTOHÄLYTYSKESKUS

Valvontajärjestelmään saadaan hälytys murtohälytyskeskuksesta. Aikaohjelmalla voidaan rajoittaa hälytyksen tuloa.


### SIVUKELLOT

Sivukellojen ohjauksilla annetaan pulssitiedot sivukelloille.

### SÄHKÖLÄMMITYKSET

#### ES01

Ohjelmallinen termostaatti ohjaa sähkölämmityksen päälle, kun ulkolämpötila on +3...-3°C alueella. Lämmityksen päälle- ja poiskytkemismällä on aseteltava eroalue (2°C). Aikaohjelmalla voidaan rajoittaa lämmityksen päälläoloaikaa. Samoin kesä/talvi-alueohjelmalla.

	Granlund Pohjanmaa Oy Hovioikeudenpuistikko 19 A 65100 Vaasa Puh. 010 759 2800	Rakennuskohteen nimi ja osoite <b>KAUHAJOEN KAUPUNKI</b> PÄNTÄNEEN KOULU, RAU-SANEERAUS HALLINTOAUKIO 61800 KAUHAJOKI	Piirustuksen sisältö RAKENNUSAUTOMAATIO SÄÄTÖKAAVIO ERILLISPISTEET	Piirt. ATJ	CAD ..\p_levy\012xx\01262\034\CAD\RAU\Kaaviot\6900.DWG	
				Suunn. ATJ	Suun.ala Piir. n:o Muutos Sivu n:o	
				Vast. TJM	<b>RAU</b> <b>6900</b>	3 / 3
				Pvm. 25.1.2019	Projekti n:o V01262.P034	Hanketunn.